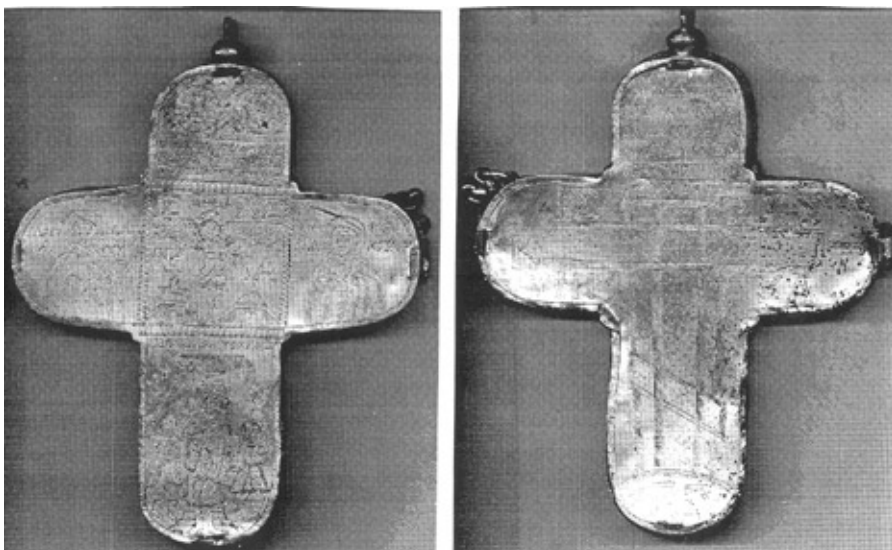
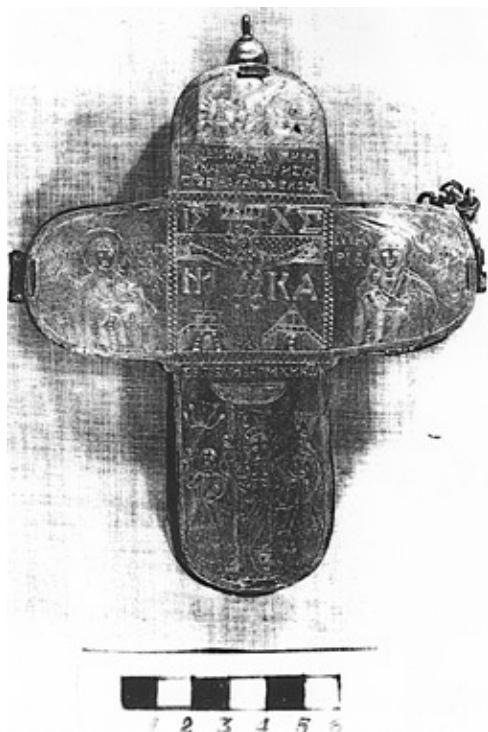


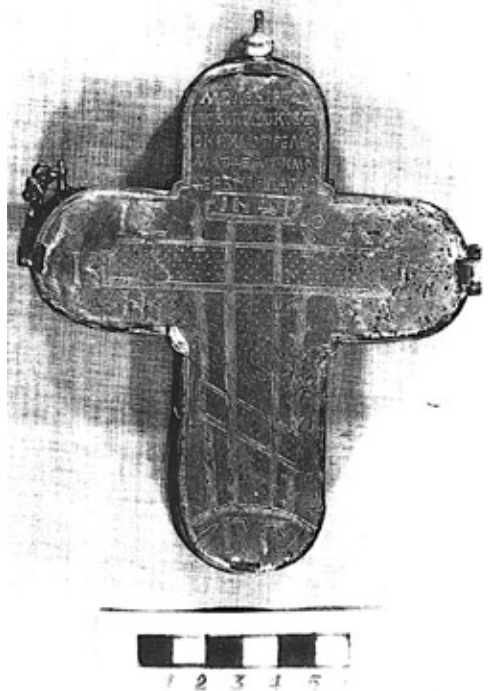
Ил. 1. Крест-складень Матвея Сипягина. Около 1670 г. С внутренней стороны: московская гравюра на серебре, середина XVII в.



Ил. 2. Крест-складень Матвея Сипягина. С внешней стороны.

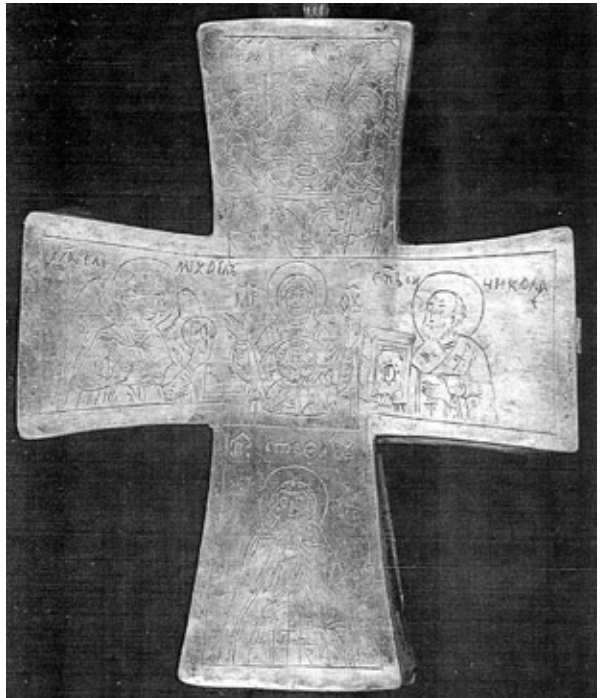
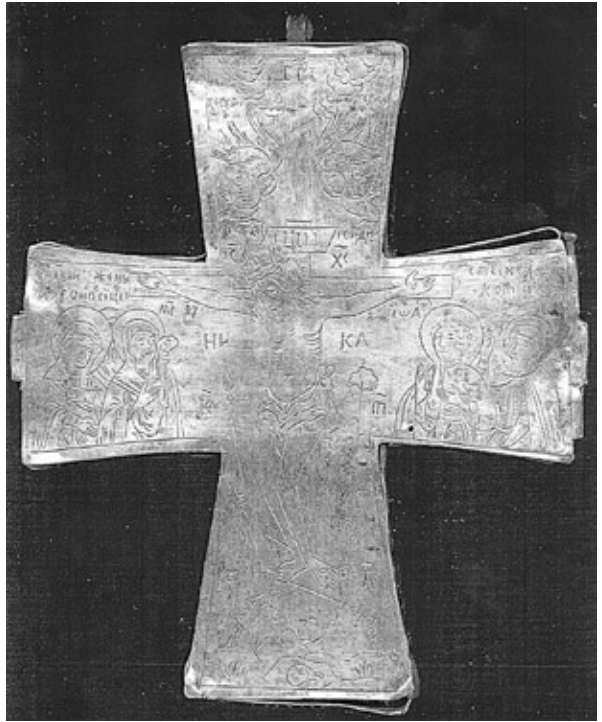


Ил. 3. Распятие с предстоящими мирно-носицами. Бичевание Христа. Верхняя створка креста-складня Матвея Сипягина.

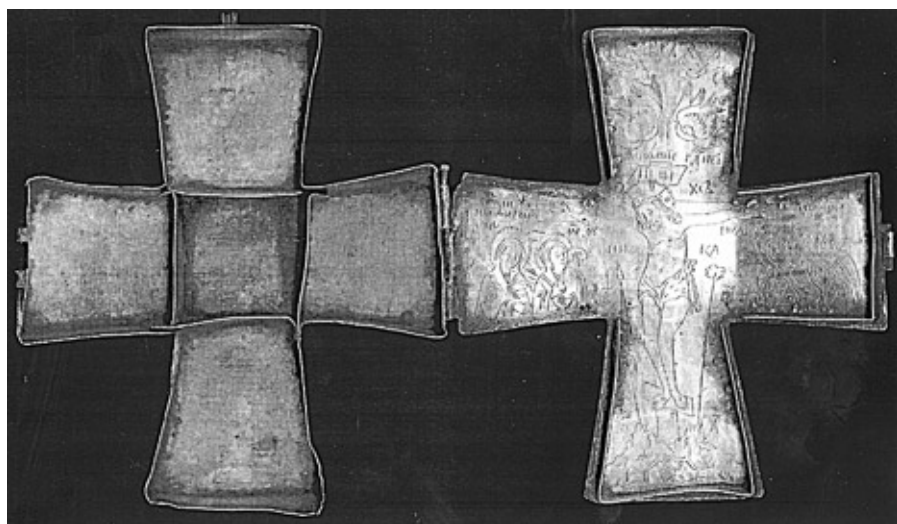


Ил. 4. Голгофский крест и владельческая надпись Матвея Сипягина. Нижняя створка креста-складня Матвея Сипягина.

Ил. 5. Распятие с предстоящими. Верхняя створка креста-мощевика. Около 1700 г.



Ил. 6. Ветхозаветная Троица. Богоматерь Знамение, Архангел Михаил, св. Николай. Преп. Стефан. Нижняя створка креста-мощевика.



Ил. 7. Крест-мощевик в раскрытом виде, с изображением Распятия на внутренней стороне верхней створки.



Ил. 8. Надписи о камени Гроба Господня и мощах св. Иоанна Новгородского, на верхней и правой торцовых сторонах креста-мощевика.



Ил. 9. Надпись о мощах св. Ионы Новгородского на левой торцовой стороне креста-мощевика.



Ил. 10. Надпись о «ладане от росы небесныя» на нижней торцовой стороне креста-мощевика.